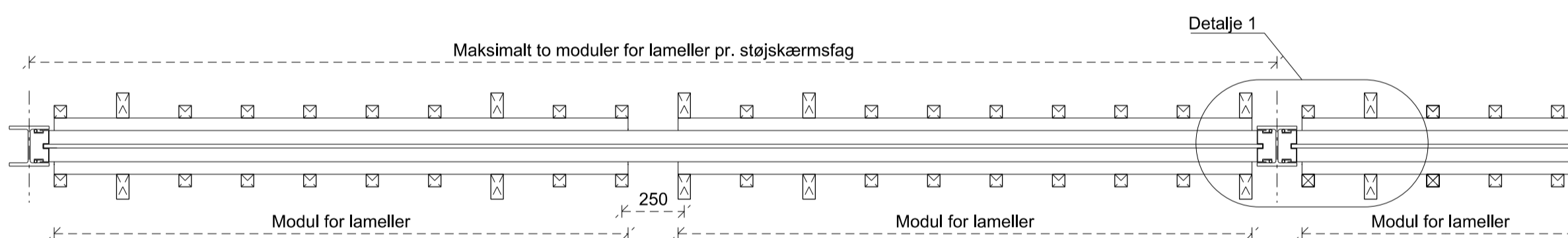
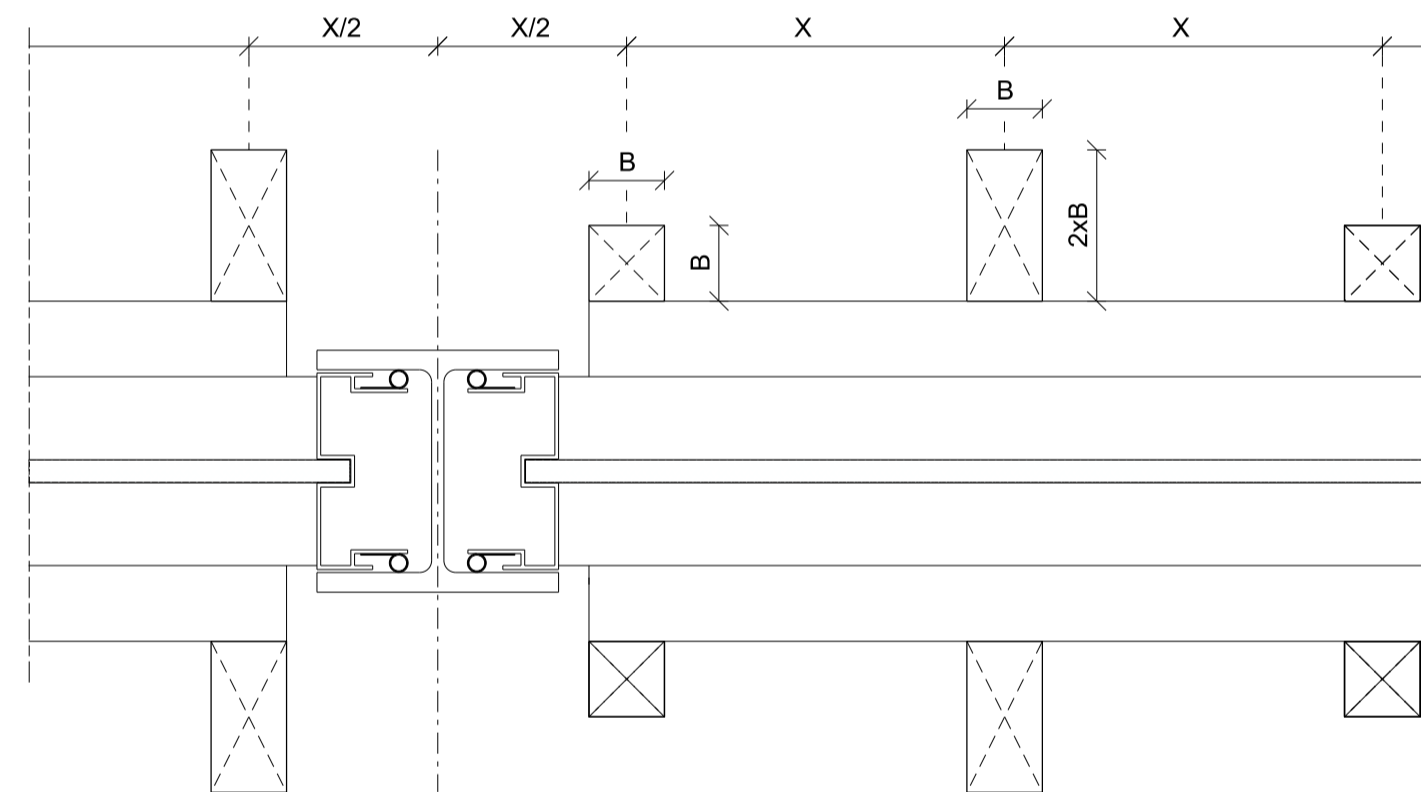


Opstalt af støjskærmsstrækning 1:20
Set fra vejside

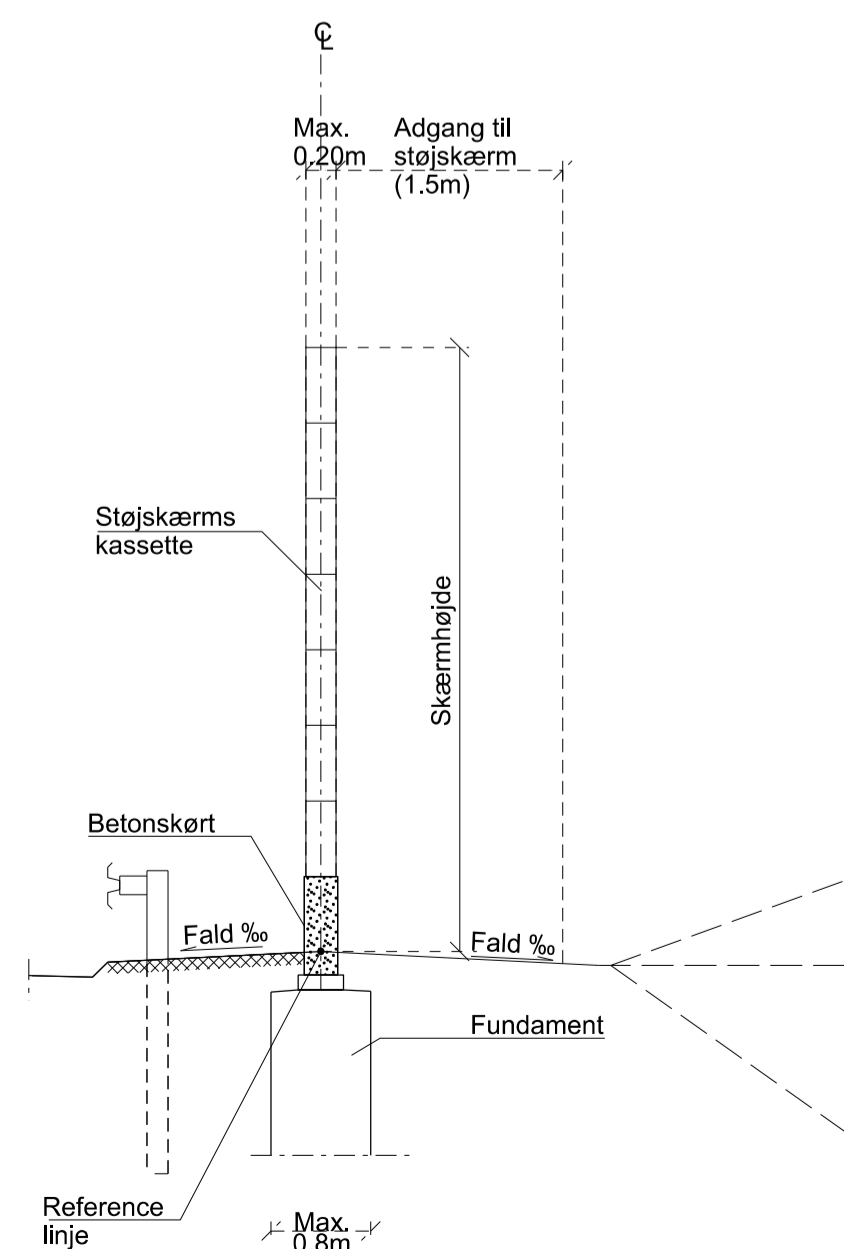


Snit B-B, 1:20

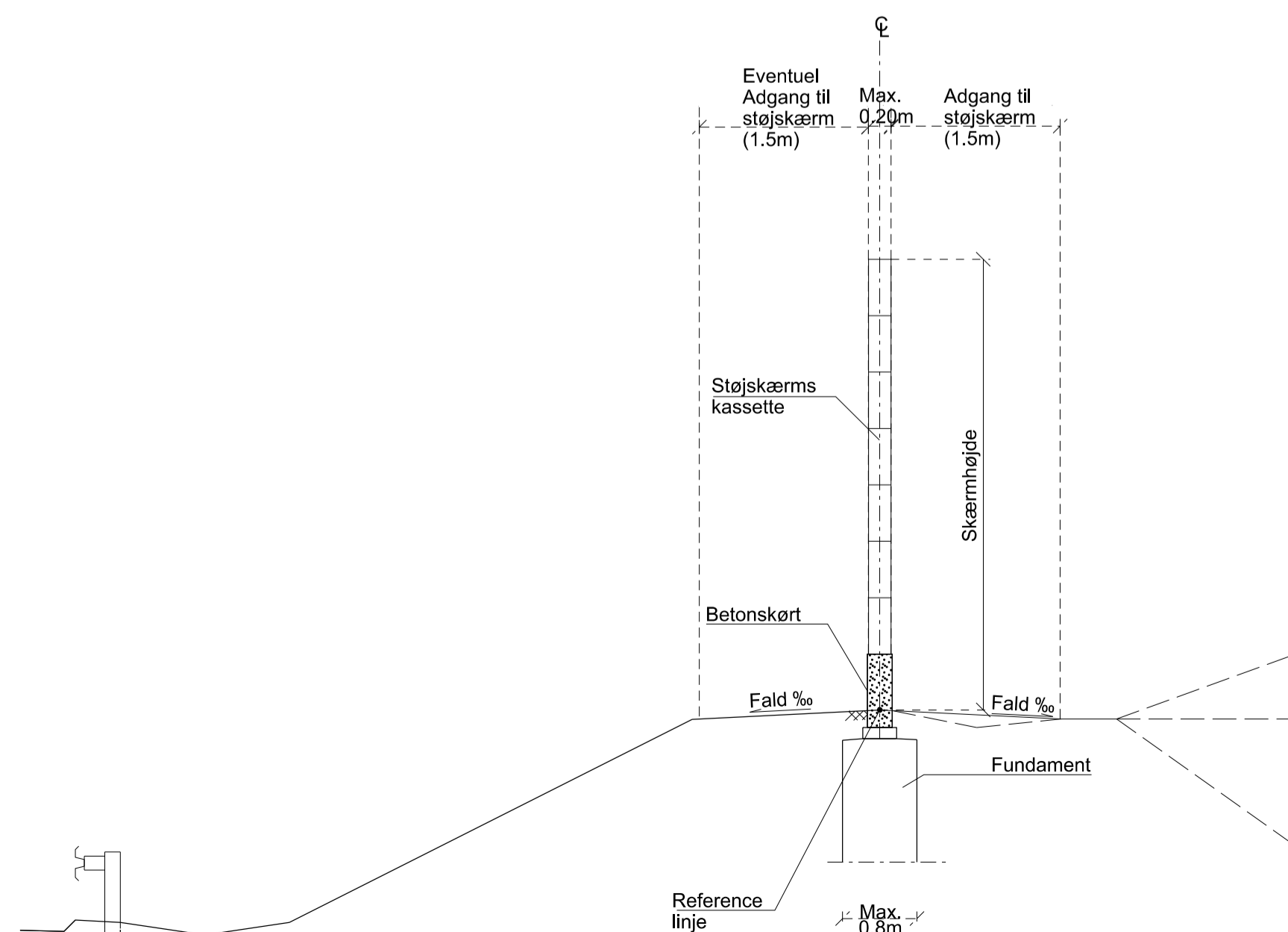
Lamellernes rytmesekvens vist for 5 m støjskærmsfag.
For mindre støjskærmsfag end 5 m afkortes modul for lameller, type 2.
Lameller skal fordeles jævnt med mindst mulige afstand mellem $X = 0,25\text{ m} - 0,35\text{ m}$, afhængigt af søjlebredden.



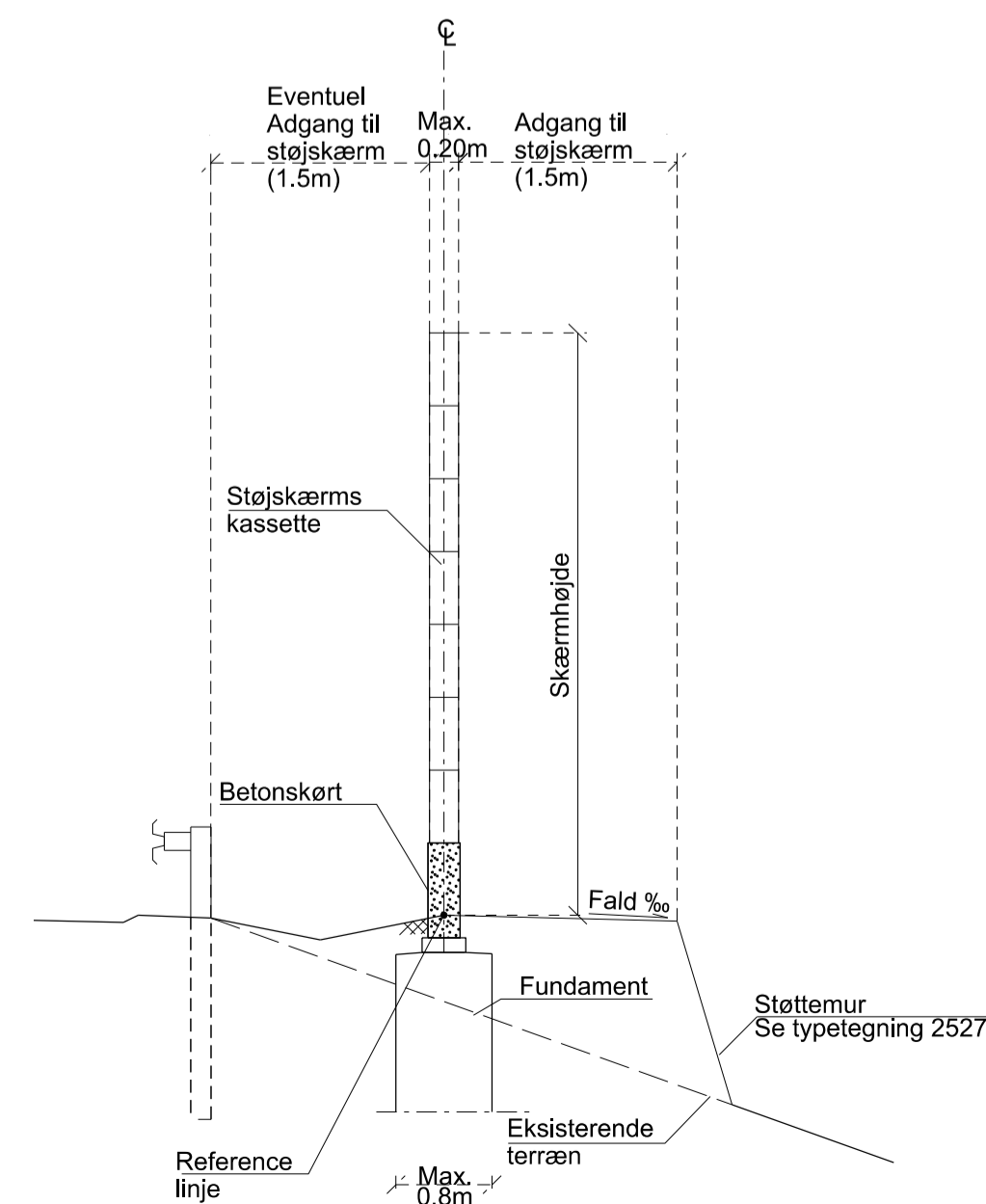
Detail 1, 1:5
 $B = 50 \pm 10$



Tværsnit, 1:50
Støjskærm placeret tæt på vej



Tværsnit, 1:50
Støjskærm placeret øverst på afgravningskråning



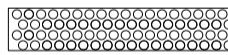
Tværsnit, 1:50
Støjskærm placeret øverst på eksisterende påfyldningskråning

Note :

Mål :
Der må ikke måles på tegningen
Skærmhøjde angives fra terræn til overkant af støjskærmselement.

Signaturer :

Opstalt
 Transparent støjskærmskassette

 Lydabsorberende støjskærmskassette

B: Bredde, lamel

KOORDINATSYSTEM:
Fælles data\Typetegninger\Bygværker (22000 - 22999)\Støjskærme (22040 - 22100)\Tegninger\22059.dgn

TYPETEGNING						
BYGVÆRKER						
Kun til projektering - Åbent land støjskærm Princip for opstalt og tværsnit						
1:20 1:50						
Proj.	CWR	Tegnet	DBA	Kontrol.	MEVI	Godk.
						MEVI
						Dato
						12.06.2020
						Tegn. nr.
						22059
						Rev.
						-

