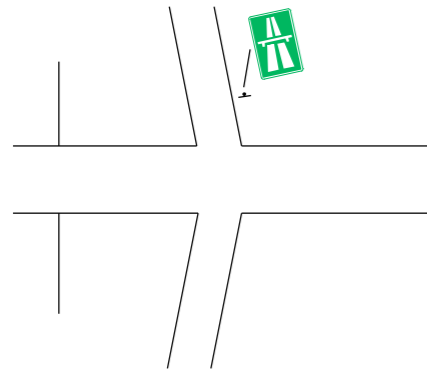
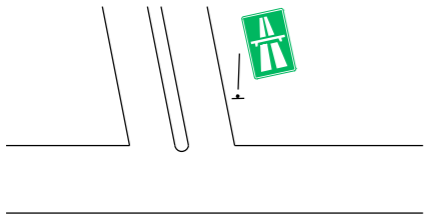


Skitse

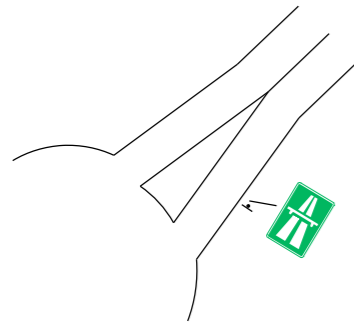
Ruderanlæg



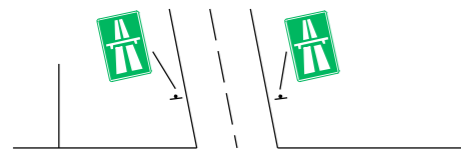
B-anlæg



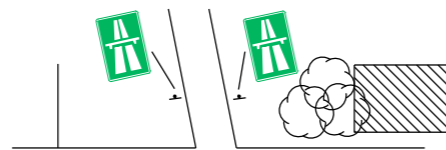
Rundkørsel



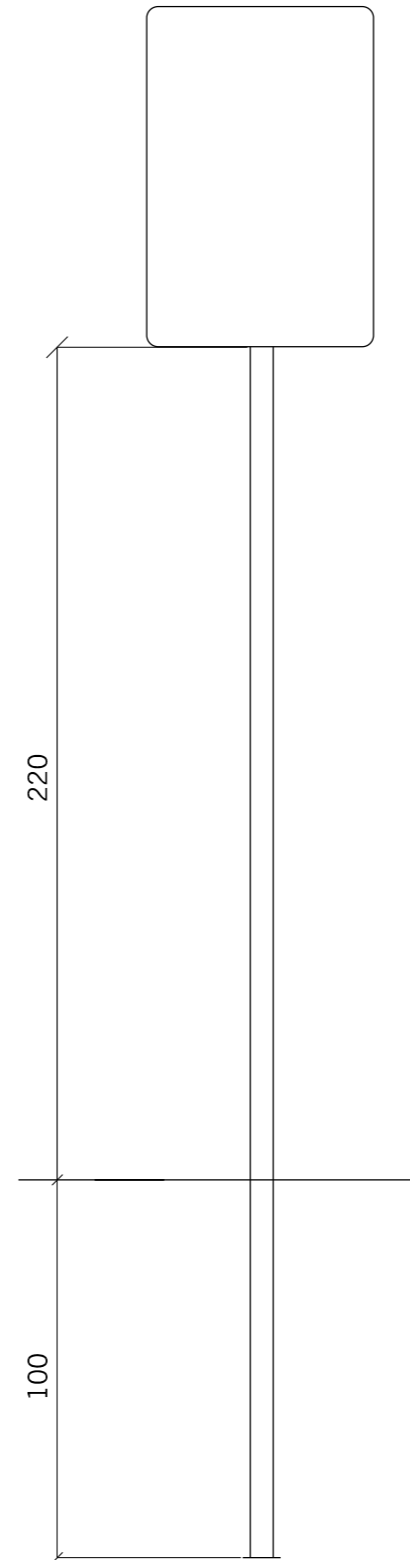
Opsætning i begge sider: To sporet tilkørsel



Situationer, hvor tavlen ikke kan ses i højre vejside efter færdiggørelse og en vurdering på stedet



Opsætning



Fundering:	Tilbagefyld med cementstabilisering
Stander:	LS1 Ø 60.3 x 3.6
Standerhøjde:	410 cm

Detailtegning



Note for E42:
H=90cm
B=60cm
Areal=0.54m²

Materialetype 4

Rev.	Retelse	Dato	Projekteret	Kontrol	Godk.
E	Opsætning ændret og henvisninger fjernet	07.03.2017	GRH_K	CSLP	MIAN
D	Standerdimension ændret	26.10.2016	GRH_K	ALT	MIAN
C	Tekst i skema ændret.	16.12.2014	BHB	BHB	MIAN
B	Suppleret med opsætningstegning Skema for opsætning ændret	20.01.2014	GMH	BHB	MIAN
A	Suppleret med skitse for opsætning af E42 i begge vejsider	15.05.2012	GMH	BHB	CWR

V:\Data\Diverse\typer\Typetegninger\16_Afmærkning (24000 - 24199)\Vejvisning typetegninger\24042.dgn

TYPETEGNING					
FÆRDELSTAVLE					
Detailtegning, opsætning og placering E42-Tavle På motorvejsrampe					
Proj.	Tegnet	Kontrol.	Godk.	Dato	1:20
GMH	GMH	BHB	ANP	30.03.2010	
Vejdirektoratet			24042	E	