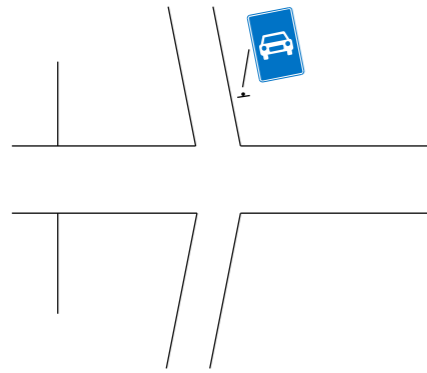
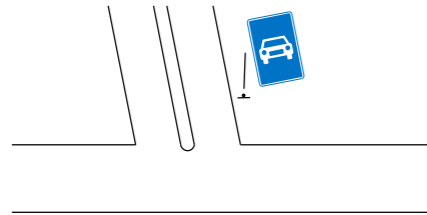


Skitse

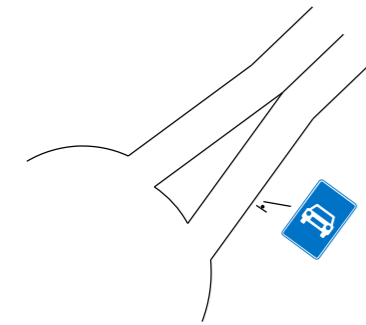
Ruderanlæg



B-anlæg



Rundkørsel



Opsætning i begge sider: To sporede tilkørsel

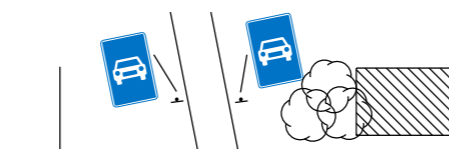


Opsætning på eftergivelig mast

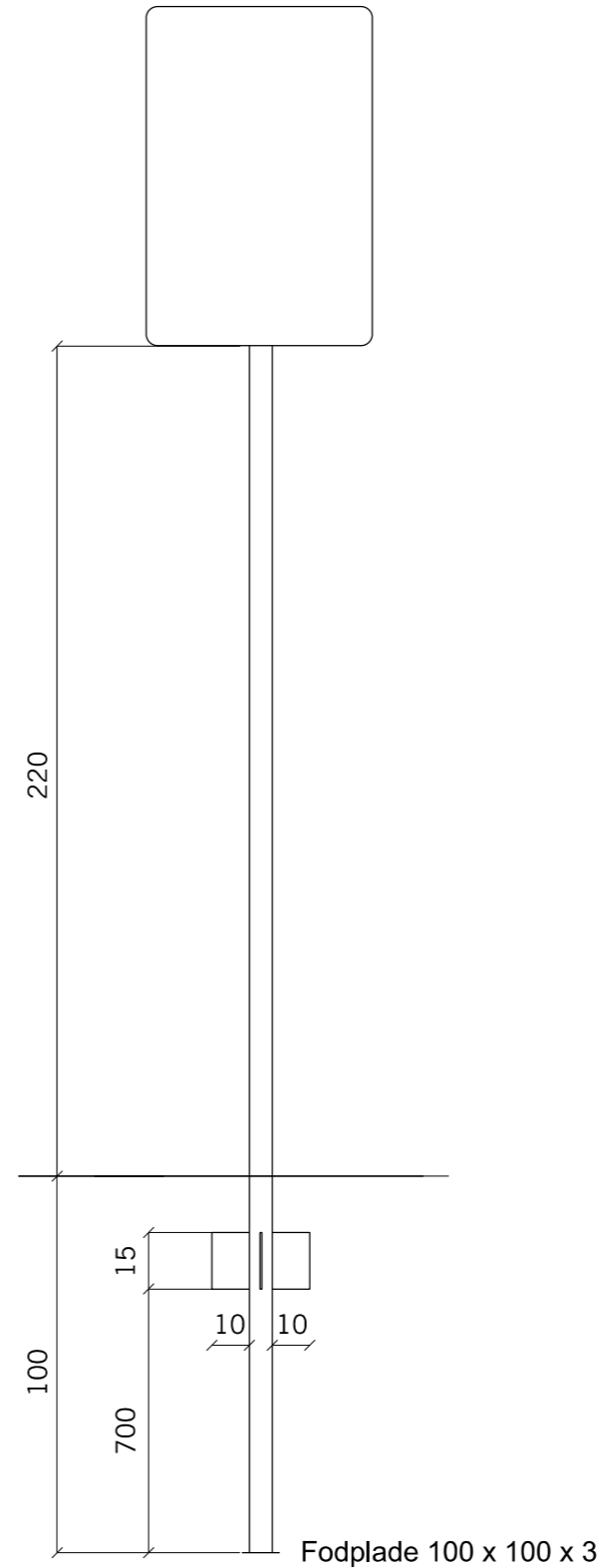
Afstand fra tavleunderkant
til terræn er den samme
som for opsætning på
lige rørstender

Længde på mast,
antal beslag og
fundamentsdimension
afhænger af den valgte
mastetype

Situationer, hvor tavlen ikke kan ses i højre vejside
efter færdiggørelse og en vurdering på stedet



Opsætning på lige rørstender



| | |
|---------------|--------------------------------|
| Beslag: | 2 stk. kæbeprofil med bagbøjle |
| Fundering: | Jordfugtig beton |
| Stander: | LS1 Ø 60.3 x 3.6 |
| Standerhøjde: | 410 cm |

Detailtegning



Note for E43:
H=90cm
B=60cm
Areal=0.54m²

Materialetype 4

KPF=25mm

Henvisning

Tavle og placering:
Vejregler, Færdselstavler, seneste udgave
Generelt, Oplysningstavler

Tavle og placering:
Vejregler, Færdselstavler, seneste udgave
Generelt, Oplysningstavler

| Rev. | Retelse | Dato | Projekteret | Kontrol | Godk. |
|------|---|------------|-------------|---------|-------|
| D | Standerdimension ændret | 26.10.2016 | GRH_K | ALT | MIAN |
| C | Tekst i skema ændret | 16.12.2014 | BHB | BHB | MIAN |
| B | Suppleret med opsætningstegning Skema for opsætning ændret | 20.01.2014 | GMH | BHB | MIAN |
| A | Suppleret med skitse for opsætning af E43 i begge vejsider | 01.06.2012 | GMH | BHB | CWR |

V:\Data\VejVisning\VejTavler\Typetegning\24043.dgn

| | | | | | |
|---|-----|--------|------------|----------|------|
| TYPETEGNING | | | | | |
| FÆRDELSTAVLE | | | | | |
| Detailtegning, opsætning og placering E43-Tavle På motortrafikvejsrampe | | | | | |
| | | | | | 1:20 |
| Proj. | GMH | Tegnet | GMH | Kontrol. | BHB |
| Godk. | ANP | Dato | 30.03.2010 | | |
| Vejdirektoratet | | | 24043 | | D |