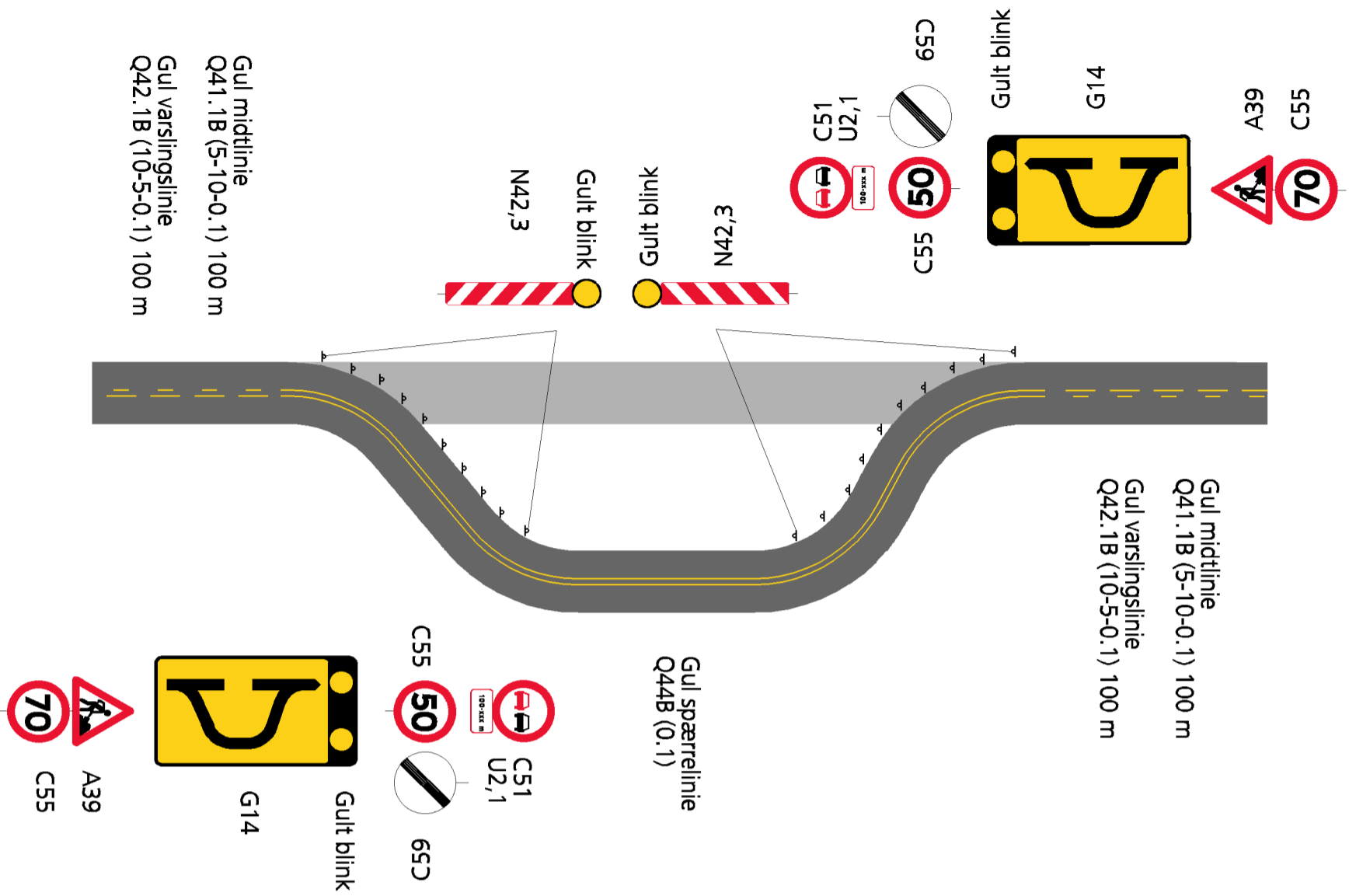


# Situationsplan



# Beskrivelse

Færdselstavler udføres efter vejreglen:

Dimensioner og materialetype som udenfor byområde med hastighed  $\geq 80$  km/h

Der skal bruges:

- 4 stk. A39 S=90cm, materialetype 3
- 4 stk. C51 D=70cm, materialetype 3
- 4 stk. U2,1 H=25 x B=50cm, materialetype 3
- 2 stk. C55 (50) D=70cm, materialetype 3
- 2 stk. C55 (70) D=70cm, materialetype 3
- 10 stk. N42,2 H=145 x B=25 cm (110x25), materialetype 3
- 10 stk. N42,3 H=145 x B=25 cm (110x25), materialetype 3
- 2 x 10 stk. elektronblink
- 2 stk. G14 med gult blink, som vist på typetegning 601 (den ene tavle spejlvendes)

Kantpæle med refleks på begge sider opsat i fundament.

I kurve pr. 5-10 m

På lige strækning pr. 50 m

Opsætning i forhold til spærrelinie:

- C51 100 m før i begge vejsider
- C55 (50) 120 m før i højre vejside
- C59 på bagsiden af C55
- G14 150-250 m før i højre vejside
- A39 250 m før i begge vejsider
- C55 (70) på samme stander som A39

V:\afdeling\afdeling\Projekter\Data\vej\varshy\vt\eller\Tjysetegning\Tjysetegninge til\center 2010\24250.dgn

## TYPETEGNING

### TRAFIKAFVIKLING

Interimsvej  
Hastighedsnedsættelse  
Fra 80 km/h til 50 km/h

BHB

BHB

GNM

JNP

30.03.2010

Skitse

Vejdirektoratet

24250