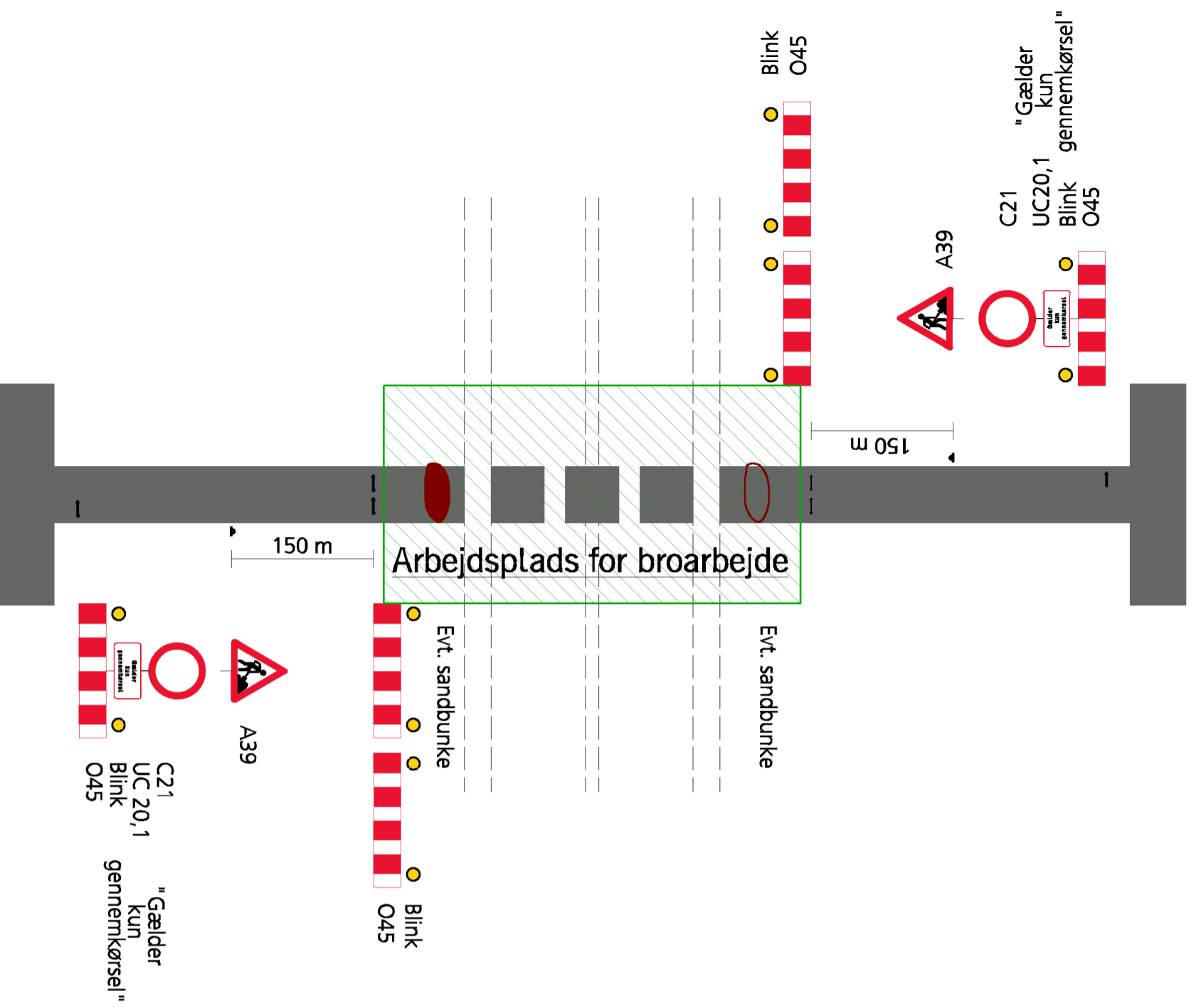


Situationsplan



- Der skal bruges:
- 2 stk. A39 S=90cm, materialetype 3
 - 2 stk. C21 D=70cm, materialetype 3
 - 4 stk. UC20,1 H=30 x B=70cm, materialetype 3 "Gældes kun gennemkørsel"
 - 6 stk. O45 H=50 x B=250 cm, materialetype 3
 - 12 stk. gult blink med batterier eller tilsvarende

Beskrivelse

V:\rdeling\Aut\Proj\Data\Tekn\Vejs\sign\Tjætegn\Tjætegnligner til locator 2010\24252.dgn

TYPETEGNING

TRAFIKAFVIKLING

Lukning af vej
Brobygget

Proj. GM/H | Tekn. GM/H | Besk. BHB | Dato 30.03.2010 | Skitse

 Vejdirektoratet

24252